



EMPREENDER
UNIR PARA CRESCER

Programa Empreender

Programa Empreender - ACIFI



27 de novembro de 2023



EMPREENDER

UNIR PARA CRESCER

Programa Empreender ACIFI

APRESENTAÇÃO

*Ações desenvolvidas pelo Programa
Empreender da ACIFI 2023*

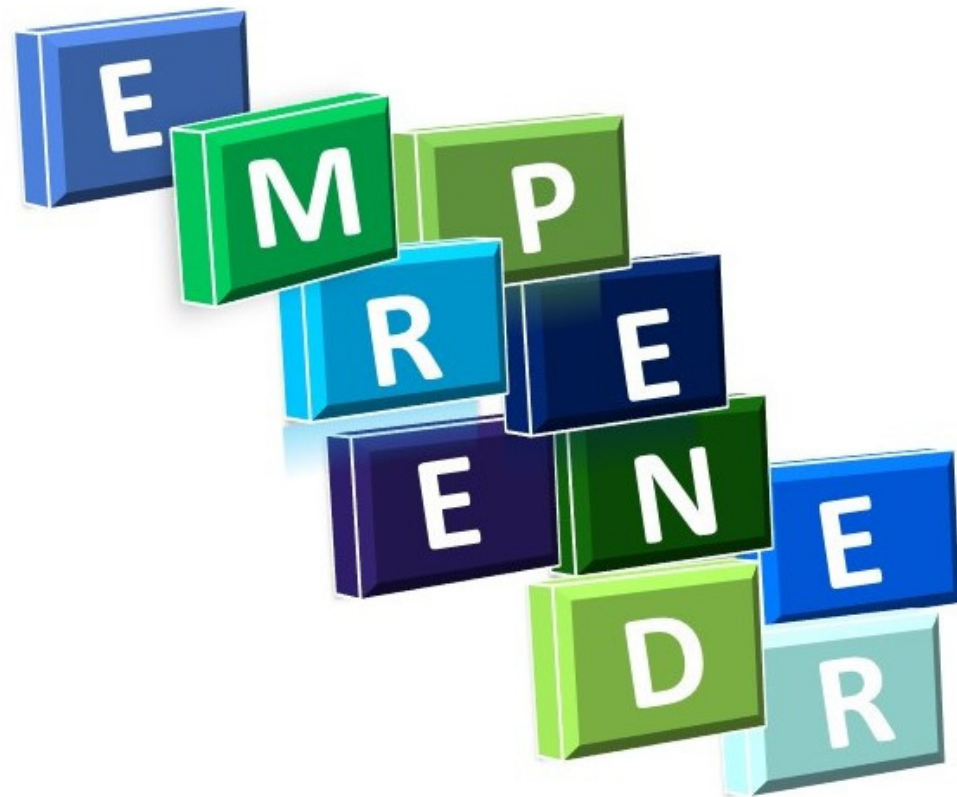


Foz do Iguaçu, 27 novembro de 2023.

SEJAM BEM VINDOS AO PROGRAMA EMPREENDER-ACIFI



- Aqui compartilhamos ideias, reunimos sonhos e construimos soluções;
- Aqui é onde o Associativismo toma força e se torna realidade;
- Aqui é onde pensamos o dia a dia das empresas e o futuro que queremos para nossa cidade;
- Aqui é feito de pessoas para pessoas;
- Aqui queremos que a Classe Empresarial tenha voz;
- Aqui o Associativismo é expressão e exercício de cidadania;
- Aqui são bem-vindos todos aqueles que queiram somar forças e princípios para o desenvolvimento de uma sociedade mais colaborativa.





EMPREENDER
UNIR PARA CRESCER

Programa Empreender - ACIFI

O QUE É

O Empreender é um programa da CACB (Confederação das Associações Comerciais e Empresariais do Brasil), em parceria com o SEBRAE, que reúne empresários de um mesmo município nos chamados núcleos setoriais, multissetoriais, territoriais e conselhos. Neles, os empresários discutem seus problemas e buscam soluções conjuntas com apoio de um profissional vinculado à entidade empresarial.

O Programa Empreender é uma iniciativa que existe em vários estados e municípios do Brasil e tem como objetivo fomentar o empreendedorismo e apoiar as empresas. Embora as especificidades do programa possam variar de acordo com a região e a administração local, geralmente ele oferece uma série de serviços e recursos para ajudar os empreendedores a iniciar, crescer e manter seus negócios. Alguns dos principais componentes do Programa Empreender: capacitações, treinamentos, cursos, workshops e palestras para capacitar empreendedores em várias áreas de gestão empresarial.

O que reflete com fidelidade o espírito do Programa Empreender é a forma de associativismo que ele propõe. Por ela, ninguém é obrigado a participar de um núcleo. O convencimento vem pela nova visão de parceria, na qual o concorrente, longe de ser um competidor, é um cooperador de seu concorrente, e ainda com um diferencial: todos ganham.





EMPREENDER Programa Empreender - ACIFI
UNIR PARA CRESCER

REPRESENTATIVIDADE

O Programa Empreender atende e orienta centenas de empresas de Foz do Iguaçu e se consolidou como um eficiente meio para fortalecer e cultivar o empreendedorismo, cooperativismo e associativismo nas empresas associadas.

Os núcleos têm, portanto, o objetivo de dar mais força e sustentação aos empresários, na busca por suas demandas. Esse é ponto-chave. Juntos os empresários se tornam mais **representativos e conseguem atuar em um nível que, individualmente, não conseguiriam.**

O Programa Empreender da ACIFI visa a fomentar o associativismo, a inovação, o empreendedorismo e a geração de negócios entre os participantes do Programa. Atualmente, mais de 800 empresários estão direta e indiretamente vinculados ao Programa Empreender **por meio de 24 núcleos setoriais, multissetoriais, territoriais e conselhos.** A grande adesão confirma o sucesso da metodologia, que une empresários e profissionais liberais na prática, tornando parceiro quem antes se via como concorrente.





COMO FUNCIONA?



Programa Empreender - ACIFI

O Empreender aperfeiçoou as ferramentas para o desenvolvimento das micros, pequenas e médias empresas, profissionais liberais e microempreendedores individuais de Foz do Iguaçu. O grande salto do programa aconteceu em 2021, com um novo sistema de gestão e foco na geração de negócios entre os nucleados e esse é o objetivo prioritário, tudo deve ser feito com a certeza de retorno garantido.

Para concretizar a meta, os nucleados estão seguindo a nova linha de trabalho, que consiste em elaborar planejamento estratégico baseado no sistema OKR em parceria com o SEBRAE. O alinhamento se fez necessário após análise em oficinas que constatou muita energia dispersada ao longo dos últimos anos sem poder mensurar todos os esforços e o resultado de todos os trabalhos e ações realizados pelos núcleos.

O Programa Empreender é uma ótima ferramenta para trabalhar o empreendedorismo a inovação e o cooperativismo entre as empresas de Foz Iguaçu, pois tem como finalidade, apoiar empresas organizadas em núcleos setoriais, multissetoriais, territoriais e conselhos. Orientadas por uma equipe, as empresas constroem, coletivamente, alternativas para os objetivos comuns e demonstra a importância do associativismo, associativismo esse que está vinculado diretamente com o propósito da ACIFI.



SUA IMPORTÂNCIA



Programa Empreender - ACIFI

Uma pesquisa realizada pelo curso de Administração da Faculdade UDC-Anglo mostra que o Programa Empreender da ACIFI influencia de forma positiva a gestão das empresas participantes dos núcleos.

Os resultados do trabalho de conclusão de curso dos acadêmicos Rosangela Dossa e Cleverson Riva revelam que o Empreender vem atuando de maneira eficaz na melhoria do ambiente sistêmico dos negócios locais. Eles foram orientados pela professora mestre Alcina Fresta e abordaram a seguinte questão: qual a importância dos núcleos setoriais no desenvolvimento econômico e social de Foz do Iguaçu?

A análise no âmbito das estratégias visou a identificar elementos que têm contribuído para o desenvolvimento econômico entre empresários que participam dos núcleos. A pesquisa, realizada com 82 empresas das 127 cadastradas em 12 núcleos, destacou como melhorias: a gestão empresarial, ampliação da rede de contatos (networking), parcerias e negócios, e ampliação de conhecimentos e técnicas por meio de cursos, capacitações, viagens e visitas técnicas.

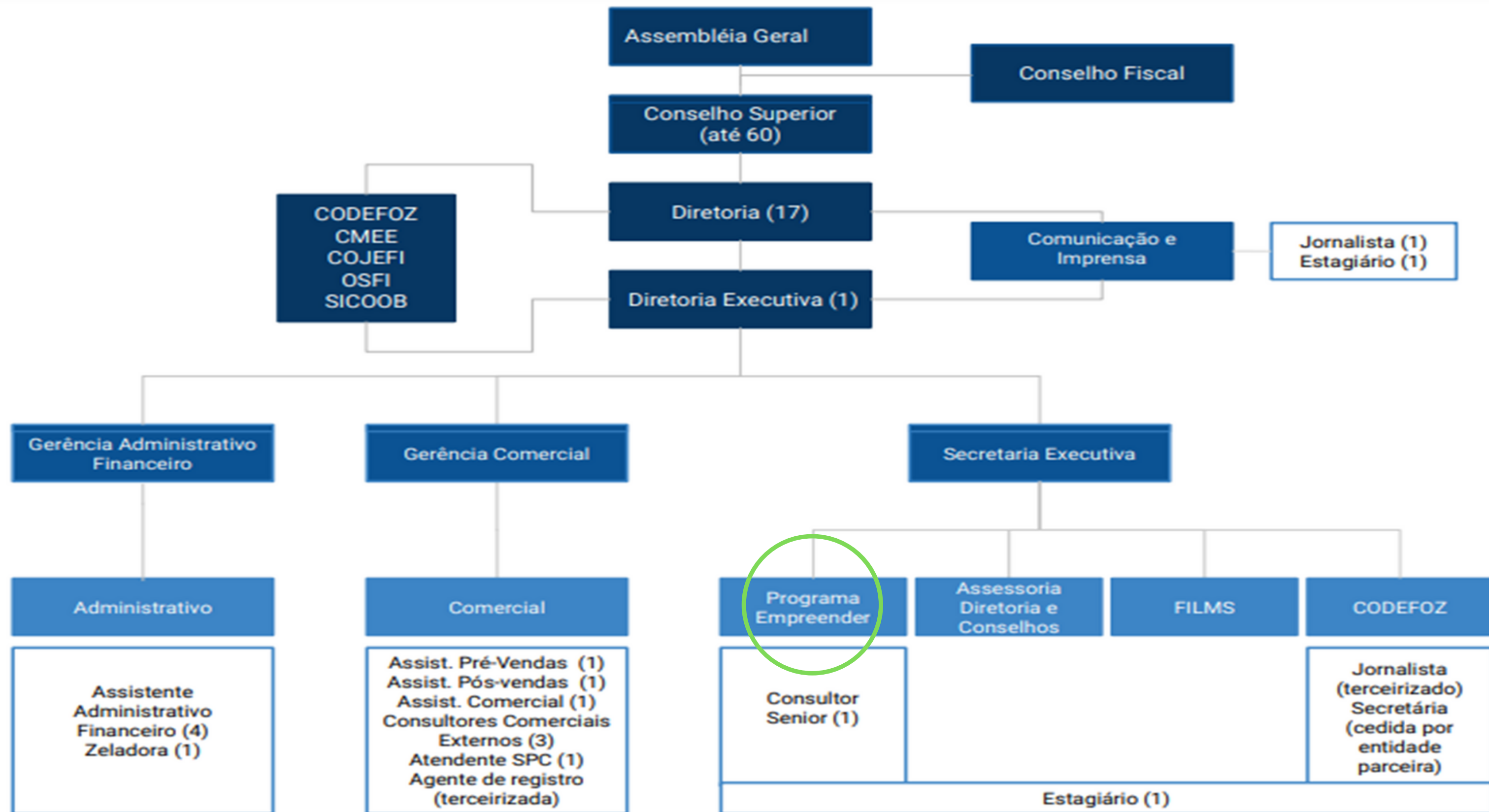
De acordo com o estudo, a grande maioria, 82%, com mais de cinco anos nos núcleos, reforça a importância de participar dos grupos pela integração dos empresários, discussão das demandas em comum e compartilhamento de experiências e vivências que pode ajudar na superação das dificuldades.

A pesquisa também assinalou que as empresas apresentaram melhorias na sua gestão e implantaram mudanças após a capacitação dos seus gestores. Entre as áreas que mais contribuíram para as alterações e boas práticas de gestão, os empresários assinalaram: financeira, gestão de pessoas e marketing.

ORGANOGRAMA GERAL



EMPREENDER
UNIR PARA CRESCER



ORGANOGRAMA EMPREENDER



EMPREENDER
UNIR PARA CRESCER



**DIETORIA
ASSOCIATIVISMO**



**COORDENAÇÃO
PROGRAMA
EMPREENDER**

CONSULTOR (A)



ADMINISTRATIVO



CONSULTOR (B)





EMPREENDER

UNIR PARA CRESCER

Programa Empreender - ACIFI

EQUIPE EMPREENDER



DIRETORIA DO ASSOCIATIVISMO

Diretora

Mariangela Lückmann

EQUIPE EXECUTIVA

Coordenadora Executiva

Edna Rubio

Consultora

Renata Sakamoto

Andressa Trogello

Administrativo

Isabelle de Oliveira Magalhães

O que fazemos?

Programa Empreender - ACIFI



MARIANGELA LÜCKMANN
DIRETORA DE ASSOCIATIVISMO

Direcionar a equipe do Programa Empreender, buscando atingir os resultados estipulados no Planejamento Estratégico; atuar juntos com os núcleos pensando do desenvolvimento do associativismo na cidade de Foz do Iguaçu; e representar a diretoria em ações institucionais.

O que fazemos?

Programa Empreender - ACIFI

EDNA RUBIO

COORDENADORA PROGRAMA EMPREENDER



Coordenar as ações do Programa Empreender de acordo com as necessidades da equipe, diretoria e nucleados, pensando estrategicamente no desenvolvimento do Programa juntamente com a diretoria de associativismo, diretoria executiva e presidência da ACIFI

O que fazemos?

Programa Empreender - ACIFI

RENATA SAKAMOTO

CONSULTORA PROGRAMA EMPREENDER



- **Participação em reuniões vinculadas as ações dos núcleos**
- **Participação em eventos, cursos e treinamentos do Programa Empreender**
- **Organização e apoio de eventos dos núcleos**
- **Acompanhamento nos grupos de Whatsapp oficiais e extras**
- **Apoio e suporte a todos os núcleos no desenvolvimento das ações**
- **Orçamentos dos materiais e serviços necessários para as atividades**
- **Criação das memórias de reunião e resumo**
- **Registro de fotos de todas as atividades desenvolvidas pelos núcleos**
- **Criação da agenda de trabalho do Programa Empreender**
- **Participação na elaboração do planejamento estratégico e regimento interno dos núcleos**
- **Acompanhamento da gestão de OKRs**
- **Cadastro das empresas nucleadas no Portal Empreender**
- **Divulgação nas redes sociais das atividades, ações e eventos dos núcleos**
- **Divulgação das atividades dos núcleos nos outros grupos**
- **Auxílio à assessoria de imprensa da ACIFI (releases, notas, ACIFI Express)**
- **Articulação para criação de novos núcleos**
- **Captação de novos associados**
- **Captação de novos nucleados**

O que fazemos?

Programa Empreender - ACIFI

ANDRESSA TROGELLO

CONSULTORA PROGRAMA EMPREENDER



- **Participação em reuniões vinculadas as ações dos núcleos**
- **Participação em eventos, cursos e treinamentos do Programa Empreender**
- **Organização e apoio de eventos dos núcleos**
- **Acompanhamento nos grupos de Whatsapp oficiais e extras**
- **Apoio e suporte a todos os núcleos no desenvolvimento das ações**
- **Orçamentos dos materiais e serviços necessários para as atividades**
- **Criação das memórias de reunião e resumo**
- **Registro de fotos de todas as atividades desenvolvidas pelos núcleos**
- **Criação da agenda de trabalho do Programa Empreender**
- **Participação na elaboração do planejamento estratégico e regimento interno dos núcleos**
- **Acompanhamento da gestão de OKRs**
- **Cadastro das empresas nucleadas no Portal Empreender**
- **Divulgação nas redes sociais das atividades, ações e eventos dos núcleos**
- **Divulgação das atividades dos núcleos nos outros grupos**
- **Auxílio à assessoria de imprensa da ACIFI (releases, notas, ACIFI Express)**
- **Articulação para criação de novos núcleos**
- **Captação de novos associados**
- **Captação de novos nucleados**

O que fazemos?

Programa Empreender - ACIFI

ISABELLE MAGALHÃES

ADMINISTRATIVO PROGRAMA EMPREENDER



Colaborar com a diretoria, coordenação e consultores nas ações internas dos núcleos, principalmente as ações que envolvem documentos, financeiro, atas, listas de presenças, comunicação e arquivo de documentos.



EMPREENDER
UNIR PARA CRESCER

“**Somos uma força formada por 482 membros diretos e em torno de 350 membros indiretos em 24 núcleos do Programa Empreender!**”

RELAÇÃO DOS NÚCLEOS

18 Núcleos Setoriais e Multisetoriais

O intuito é unir empresários de um mesmo setor ou de um interesses em comum.

06 Núcleos Territoriais

O intuito é unir empresários e moradores de uma mesma região territorial para que realizem melhorias no bairro e atuem no desenvolvimento econômico local.

07 Núcleos em articulação para 2024

núcleos Territoriais e Setoriais em articulação para 2024

EM ARTICULAÇÃO

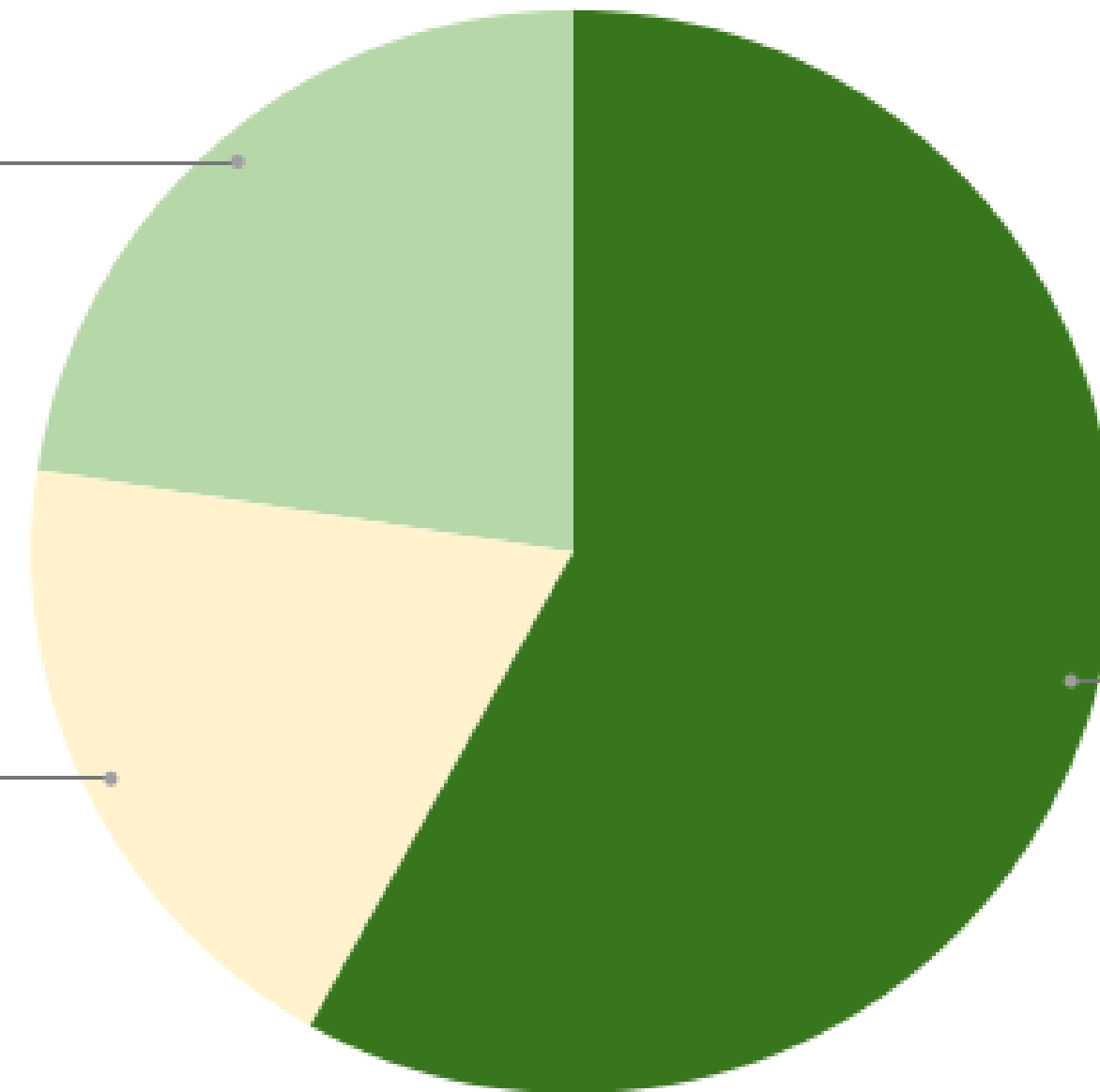
22,6%

STAND BY

19,4%

ATIVOS

58,1%



RELAÇÃO DOS NÚCLEOS



18 Núcleos Setoriais e Multisetoriais

- COJEFI - CONSELHO JOVEM EMPREENDEDOR - ACIFI
- ACIFI MULHER
- IGUASSU ANGELS
- IGUASSU VALLEY FOZ - ACIFI
- NIMOB FOZ - NÚCLEO DE IMOBILIÁRIAS - ACIFI
- NIMOB PARANÁ - NÚCLEO DE IMOBILIÁRIAS
- NUCAFI - NÚCLEO DE CONSULTORES AMBIENTAIS - ACIFI
- NÚCLEO CONSTRUÇÃO CIVIL- ACIFI
- NUCOMFI - NÚCLEO DE COMUNICAÇÃO – ACIFI
- NULOFI - NÚCLEO DE LOUNGES - ACIFI
- NÚCLEO DE SUSTENTABILIDADE - ACIFI
- NÚCLEO DE LIVRARIAS E SEBOS - ACIFI
- NÚCLEO DE DESENVOLVIMENTO HUMANO - DH+ -ACIFI
- NÚCLEO DE DESENVOLVEDORES - ACIFI
- NÚCLEO DE FEIRANTES-ACIFI
- NÚCLEO DE RH - RHEDE IGUASSU- ACIFI
- NÚCLEO DISTRITO INDUSTRIAL- ACIFI
- NÚCLEO DE SAÚDE E BEM-ESTAR -ACIFI



RELAÇÃO DOS NÚCLEOS



06 Núcleos Territoriais

- NÚCLEO TERRITORIAL AVENIDA BRASIL- ACIFI
- NÚCLEO TERRITORIAL MORUMBI - ACIFI
- NÚCLEO TERRITORIAL VILA PORTES – ACIFI
- NÚCLEO TERRITORIAL VILA YOLANDA - ACIFI
- NÚCLEO TERRITÓRIO DE TRES LAGOAS - ACIFI
- NÚCLEO TERRITÓRIO DA REIGIÃO SUL - ACIFI



RELAÇÃO DOS NÚCLEOS



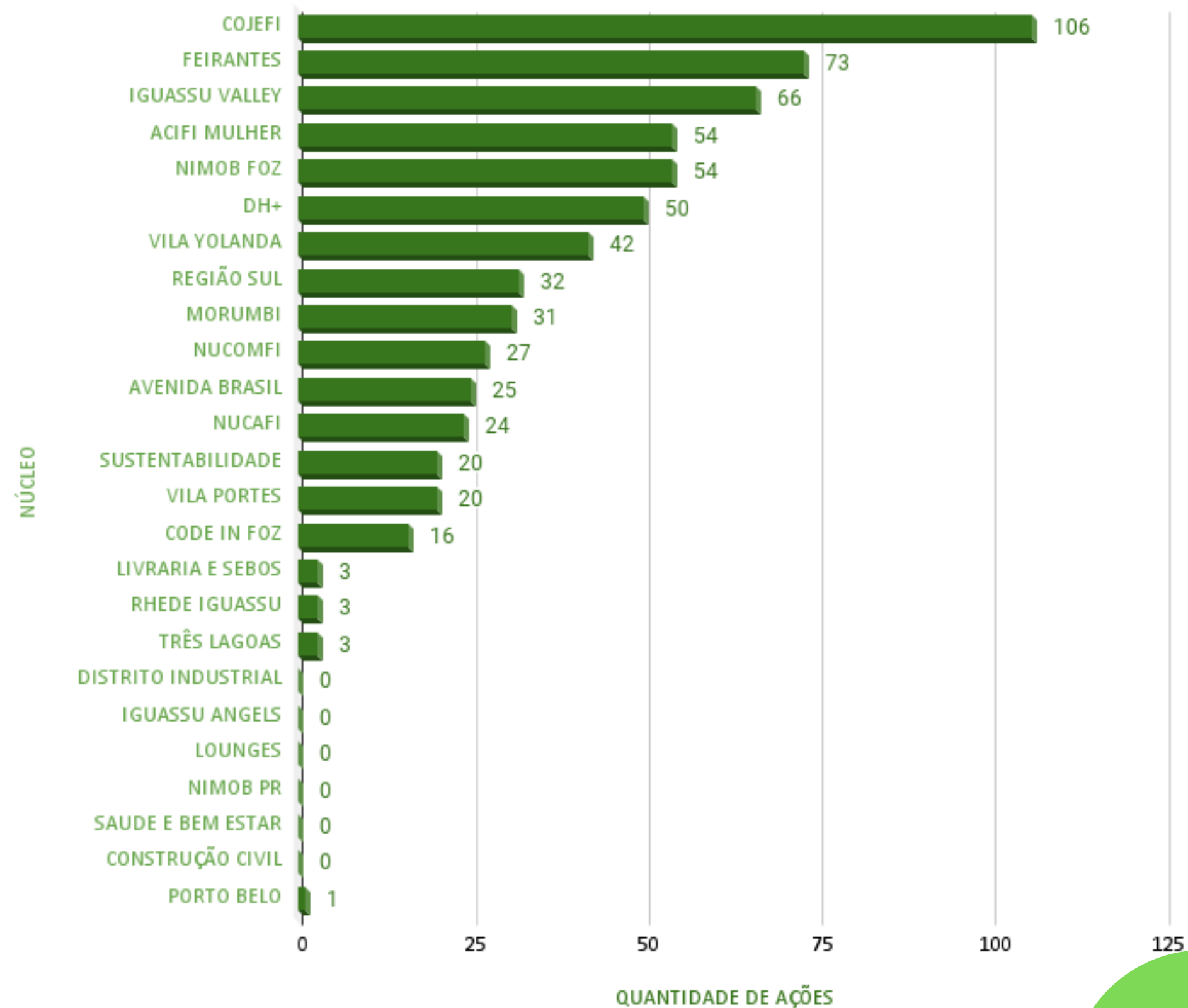
07 Núcleos em articulação para 2024

- NÚCLEO TERRITORIAL VILA A- ACIFI
- NÚCLEO TERRITORIAL VILA C – ACIFI
- NÚCLEO MULHERES EMPREENDEDORAS DO PORTO BELO – ACIFI
- NÚCLEO DOS PINTORES
- NÚCLEO AUTOMOTIVO
- NÚCLEO DOS CONTADORES
- NÚCLEO DE LOGÍSTICA



Ações realizadas pelos núcleos

Total de 586 ações foram gerada até dia 27 de novembro de 2023



Ações realizadas pelos núcleos



EMPREENDER
UNIR PARA CRESCER

Total de 586 ações foram gerada,
até dia 27 de novembro de 2023.



Reuniões (404)

Foram realizadas 359 reuniões, na ACIFI e FORA dela.



Evento (132)

Foram realizados 132 eventos dentro e fora da ACIFI



Workshop/ Treinamento (26)

Cursos, workshops e treinamentos para capacitação e aperfeiçoamento



Confraternização (7)

encontros descontraído e de muito network



Ações externas (39)

Doações benéficientes, visitas técnicas, ações a comunidade.

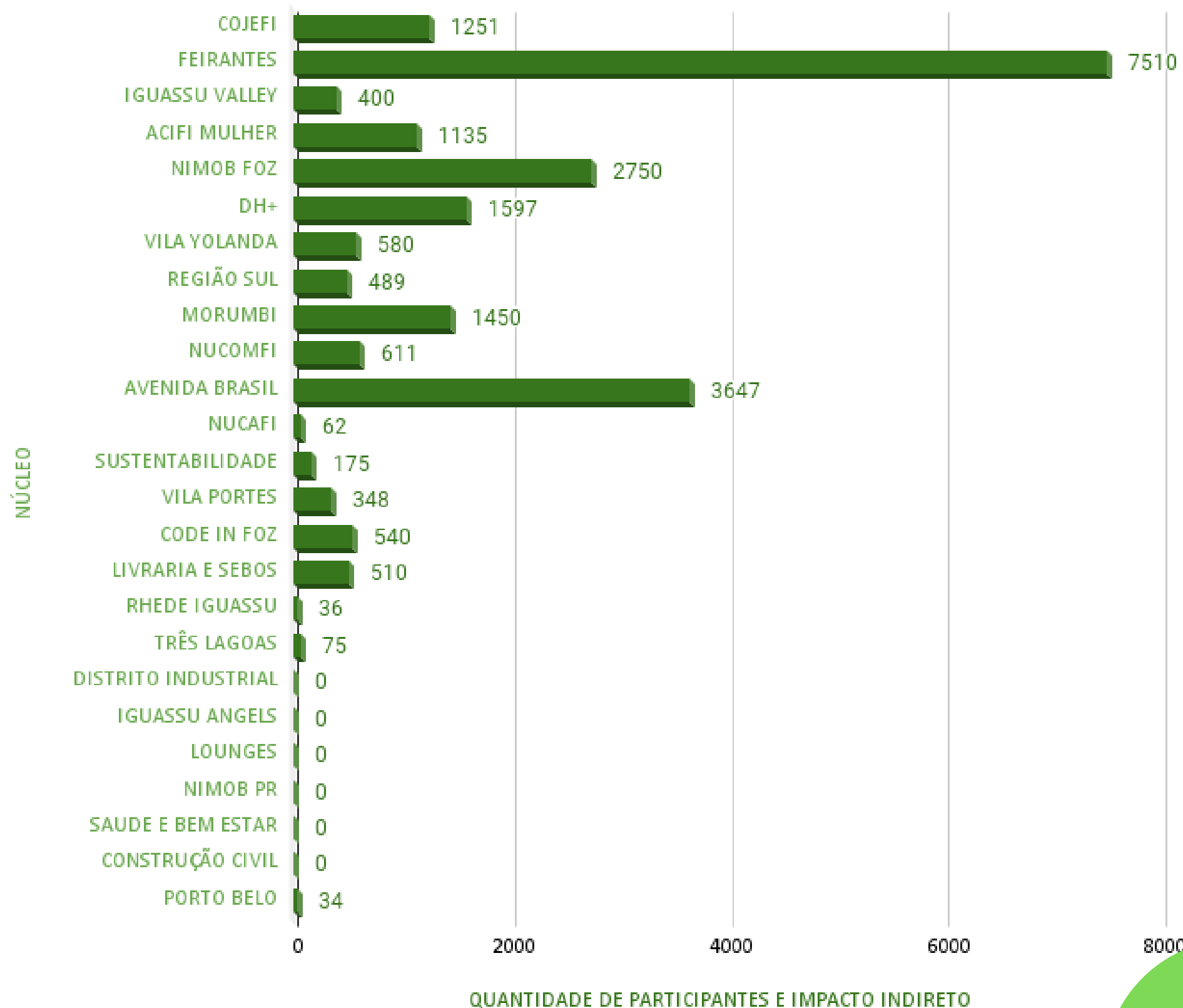


Entrevistas e Podcast (23)

Aparições em rádio, podcast e também televisão.

Impacto realizado pelos núcleos

Total de **26.283 pessoas** foram impactadas direta e indiretamente.



Apresentação de resultados

Entrega dos núcleos



Entrega dos núcleos

Apresentação de resultados

AD
AD NÚCLEO
AVENIDA
BRASIL
ACIFI



Apresentação de resultados





Entrega dos núcleos

Apresentação de resultados



Apresentação de resultados



NÚCLEO
**FEIRANTES DE
FOZ DO IGUAÇU**





Entrega dos núcleos

Apresentação de resultados



**IGUASSU
VALLEY**



Apresentação de resultados



**CONSELHO[®]
DA MULHER
EMPRESARIA
EXECUTIVA** ACIFI





Entrega dos núcleos

Apresentação de resultados



NIMOB

NÚCLEO DE IMOBILIÁRIAS - ACIFI
FOZ DO IGUAÇU





Entrega dos núcleos

Apresentação de resultados



NUCAFI

NÚCLEO DE CONSULTORIAS AMBIENTAIS DE FOZ DO IGUAÇU - ACIFI





Entrega dos núcleos

Apresentação de resultados



Apresentação de resultados



Apresentação de resultados



Núcleo de
LIVRARIAS
e **SEBOS**
da ACIFI



Apresentação de resultados

RHIEDE



Apresentação de resultados



Apresentação de resultados



Apresentação de resultados



NTRS

NÚCLEO TERRITORIAL
REGIÃO SUL - ACIFI



Apresentação de resultados



ACIFI
VILA PORTES
A vila é Portes, a vila é VIP



Apresentação de resultados



**NÚCLEO DE
COMUNICAÇÃO**
ACIFI



Apresentação de resultados

NÚCLEO TERRITÓRIA TTES LAGOAS - ACIFI

